

터치스크린 모니터링 판넬

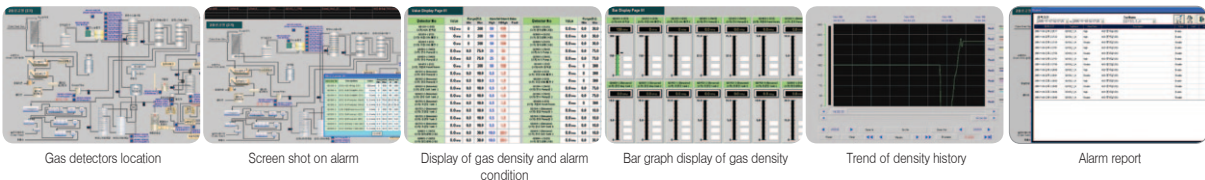
GMS-2000

제품의 특징

- ▷ 한 화면의 그래픽으로 각각의 가스감지기 실시간 통합관리
- ▷ 감지기와 Serial 통신(RS-485 Modbus) 시스템 구성 편리
- ▷ Serial 통신 방식을 적용하여 설치가 용이하고 비용이 저렴
- ▷ 경보 발생시 개별 출력 및 그룹별 출력 구성 편리
- ▷ 경보 발생시 경보표시 화면으로 전환
- ▷ 경보시간, 경보내용 등의 상세한 경보이력 저장, 조회
- ▷ 실시간 데이터 수집 및 저장
- ▷ 실시간 이력 트렌드를 제공하여 자료분석 용이
- ▷ Serial 포트를 이용 모니터링 시스템 확장 용이
- ▷ EtherNet 적용 가능



Touch screen display



Gas detectors location

Screen shot on alarm

Display of gas density and alarm condition

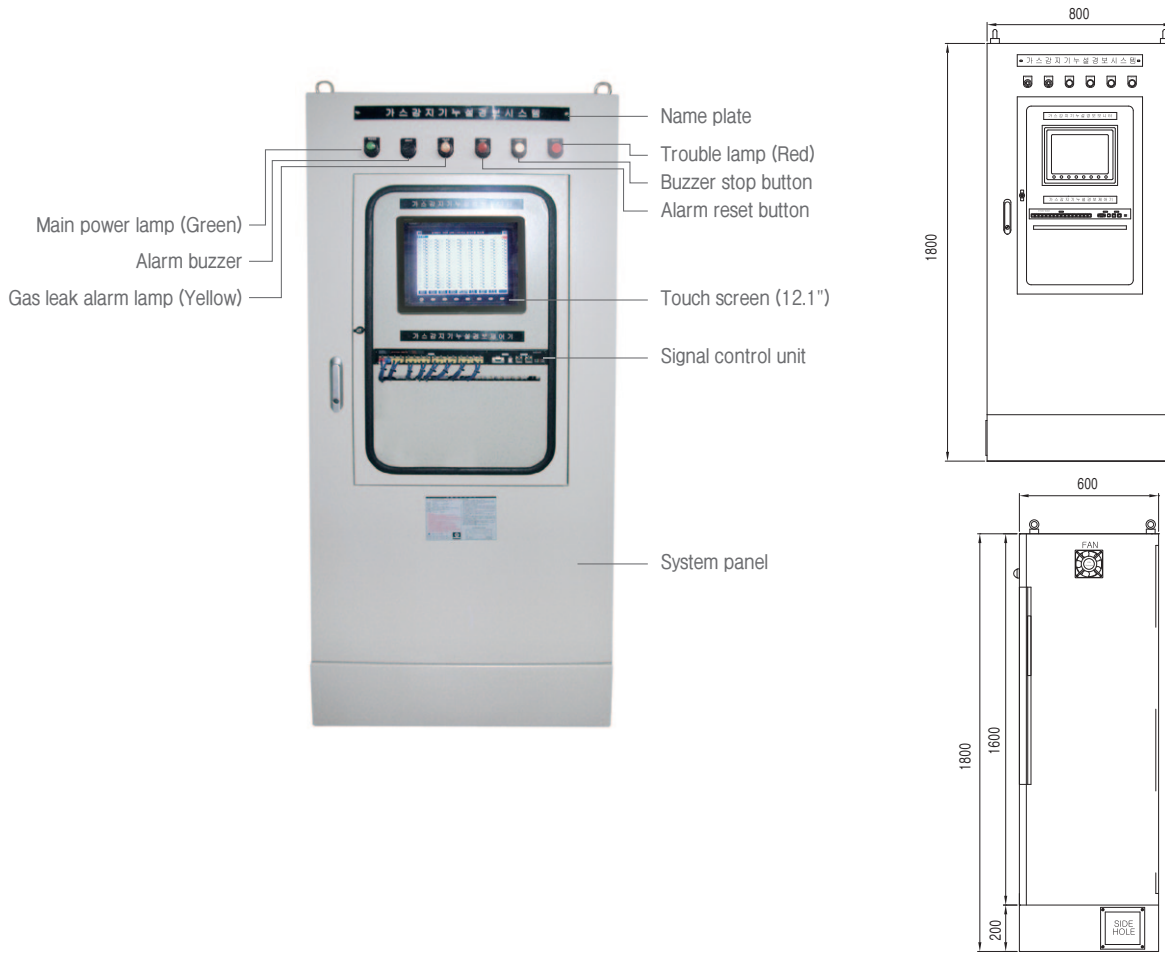
Bar graph display of gas density

Trend of density history

Alarm report

General

Dimension (Unit:mm)



Specification

※ Specifications are subject to be changed without prior notice.

GAS LEAK MONITORING PANEL	
Model	GMS-2000
Measuring gas	Flammable gases & Toxic gases
Measuring range	0~100%LEL OR 9999 PPM
Alarm level set	Programmable within detection range
Normal display	Green lamp on
Trouble display	Red lamp on (Touch Screen) & buzzer, External red lamp on
Hi alarm display	Yellow lamp on (Touch screen) & buzzer, External yellow lamp on
HiHi alarm display	Yellow lamp on (Touch screen) & buzzer
Input/Output signal	Input : RS-422/485 13 Port Output : RS-422, 485, Ethernet 2 Port Speed : 1200, 2400, 4800, 9600, 19200 bps
Relay contact	Trouble, Hi/HiHi alarm : Relay dry contact (Option)
Operating temperature	-20℃ ~ +40℃
Operating humidity	5 to 95% RH (Non-condensing)
Operating power	AC220V 60Hz 8 channel - Max 250W / 32 channel -Max 400W / 64 channel -Max 600W 128 channel - Max 1KW / 208-260 channel -Max 1.5KW
Dimensions	800 x 1800 x 600 (W x H x D)mm
Approval	KFI(AC220V, Separated type, Industrial, Immediately warning, Infrared, Diffusion, LNG)